



友愛
会だより
Yuuaikaidayori

VOL. 57 February 2024

New Topics

リハビリ医療機器
mediVR KAGURA
岐阜県下・初導入



岩砂病院・岩砂マタニティ 受付時間のご案内 休日：日祝日、12月30日～1月3日、8月15日

内科							
内科	月	火	水	木	金	土	受付時間
午前診	○	○	○	○	○	●	9:00～11:30
午後診	○	—	—	—	○	—	14:00～16:00
夕診	●	●	●	●	●	—	16:00～18:00

予約ダイヤル **058-231-2631**
 ○内科診察(事前予約も可能) ●内科診察(予約不可) ◎完全予約制
 (予約受付時間/13:00～17:00)
 ※詳細は受付へお問い合わせください。

小児科							
小児科	月	火	水	木	金	土	受付時間
午前診	—	●◎	◎	—	●	◎	9:00～11:30
午後診	○	◎●	◎●	○	◎●	○	14:00～16:00
夕診	—	○	—	—	—	—	15:00～18:00

お問い合わせダイヤル **058-231-2631**
 ○小児科診察 ●予防接種 ◎ぶあぶ外来
 (予約受付時間/9:00～12:00)
 ※詳細は受付へお問い合わせください。

婦人科							
婦人科	月	火	水	木	金	土	受付時間
午前診	○	○	○	○	○	○	9:00～11:30
午後診	○	○	○	△	○	○	13:00～15:00(月～金) 14:00～15:30(土)
夕診	○	○	○	—	○	—	17:00～19:00

婦人科予約専用ダイヤル **058-232-1777**
 ○婦人科診察(検診含) △検診のみ(一般の診察はおこないません。)
 ※婦人科は診察も検診も完全予約制となっています。
 (予約受付時間/9:00～17:00) ※詳細は婦人科受付へお問い合わせください。

産科							
産科	月	火	水	木	金	土	診察時間
午前診	○	○	○	○	○	○	9:00～12:00 受付時間 9:00～11:30
午後診	○	—	—	—	—	○	13:00～16:00(月) 受付時間13:00～15:30 14:00～17:00(土) 受付時間14:00～16:30
夕診	○	—	—	○	○	—	17:00～19:00 受付時間17:00～19:00

お産は いわさ
 予約専用ダイヤル **0120-038183**
 (予約受付時間/9:00～17:00) ※詳細は産科受付へお問い合わせください。
 産科専用玄関が病院西側にあります。
 内科等其他科の患者さんと接触がないよう配置されております。

おやこで一緒に
餃子の皮でつくるおやつ



【材料】
 ●餃子の皮 ●バジルソース
 ●モzzarellaチーズ
 ●トマト

A 作り方
 餃子の皮にバジルソースをぬり、スライスしたトマトとモzzarellaチーズをのせて、アルミホイルを広げたオーブントースターで5～6分焼きます。

【材料】
 ●餃子の皮 ●ピザソース
 ●ピーマン ●ウインナー
 ●コーン ●ピザ用チーズ

B 作り方
 餃子の皮にピザソースをぬり、輪切りピーマン、小さく切ったウインナー、コーンをのせてピザ用チーズを散らし、アルミホイルを広げたオーブントースターで5～6分焼きます。



【材料】
 ●餃子の皮 ●ピザソース
 ●パプリカ ●ベーコン
 ●玉ねぎ ●ピザ用チーズ

C 作り方
 餃子の皮にピザソースをぬり、カットしたベーコン、薄切り玉ねぎ、輪切りパプリカをのせてピザ用チーズを散らしアルミホイルを広げたオーブントースターで5～6分焼きます。

【材料】
 ●餃子の皮 ●しらす
 ●菜の花
 ●マヨネーズ

D 作り方
 菜の花はさつと茹でて、3センチ位に切っておきます。餃子の皮にマヨネーズをぬり、しらすと菜の花をのせオーブントースターで5～6分焼きます。

【材料】
 ●餃子の皮 ●バター(マーガリン)
 ●グラニュー糖

E 作り方
 餃子の皮に柔らかくしたバターまたはマーガリンをぬり、グラニュー糖を全体にまぶしてオーブントースターで5～6分焼きます。



※材料はお好みの物、季節の野菜など自由に使用！(お子さんの苦手な野菜と一緒に作れば食べてくれるかも)
 ●ソース類は薄めにぬり、端の方は残しておく方がきれいにできます。
 ●焼く時間は目安なので、チーズのとけ具合や餃子の皮の焦げ具合などを確認しながら調整してください。
 ●餃子の皮は大判の方がおすすめです。

友愛会HP



編集後記

2024年最初の「友愛会だより」(57号)をお届けしました。お読みいただきありがとうございます。元日から能登半島では地震があり心がざわつく年始となってしまいましたが、いかがお過ごしでしょうか？今回のトピックスはVRを用いたリハビリ医療機器「カグラ」です。ゲームやインターネットの世界だと思っていた仮想現実が医療の世界にも入ってきました。日々技術が進化していき私達職員も精進していきたいと思っています。今年も友愛会をよろしく願っています。(S)

大阪大学と産学連携で開発された 最先端のVRリハビリ機器を導入!!!!

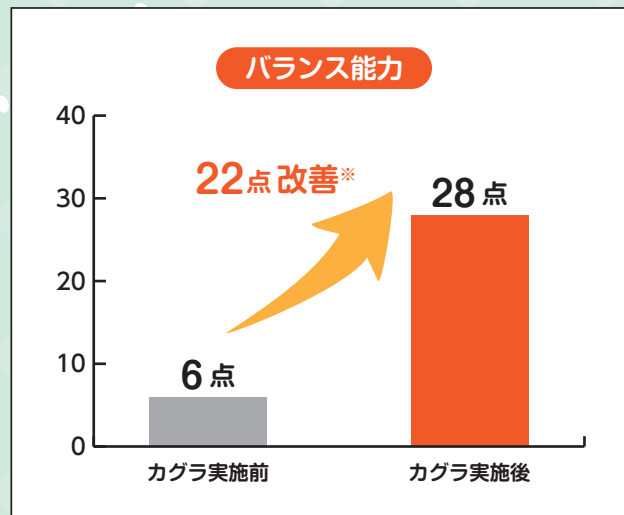
～VRリハビリ治療機器で“自分らしい暮らし”を取り戻す～

病気や怪我により身体に障がいを抱えたとき、多くの人が「もう一度〇〇をしたい」「もっと良くなりたいたい」という想いを抱くのではないのでしょうか。しかし障がいがある程度であればあるほど、発症から時間が経てば経つほどに、回復への期待を諦めてしまう人もまた多いのだと感じることがあります。当院ではこうした想いに寄り添うために「mediVR カグラ」を新たに導入いたしました。

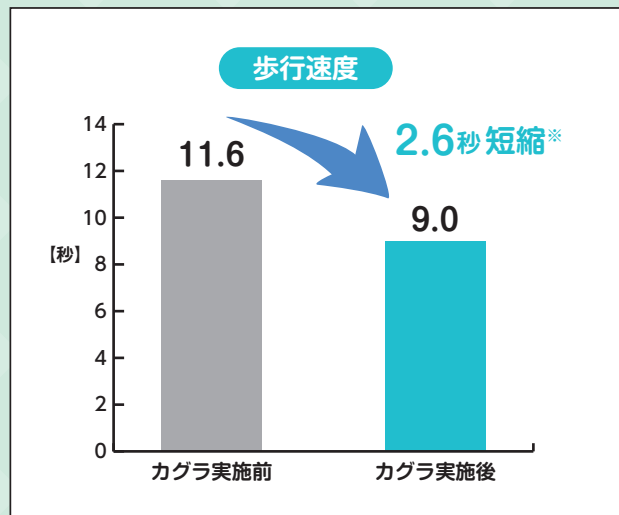
カグラとは

カグラは仮想現実(バーチャルリアリティ:VR)技術を活用したリハビリテーション用医療機器です。頭にゴーグルを装着して両手に持ったコントローラーを使い、VR空間上に表示される標的に向かって手を伸ばすという動作を繰り返します。複雑な動きは一切無く、簡単にゲーム感覚で楽しくリハビリを行うことができます。

Virtual Reality



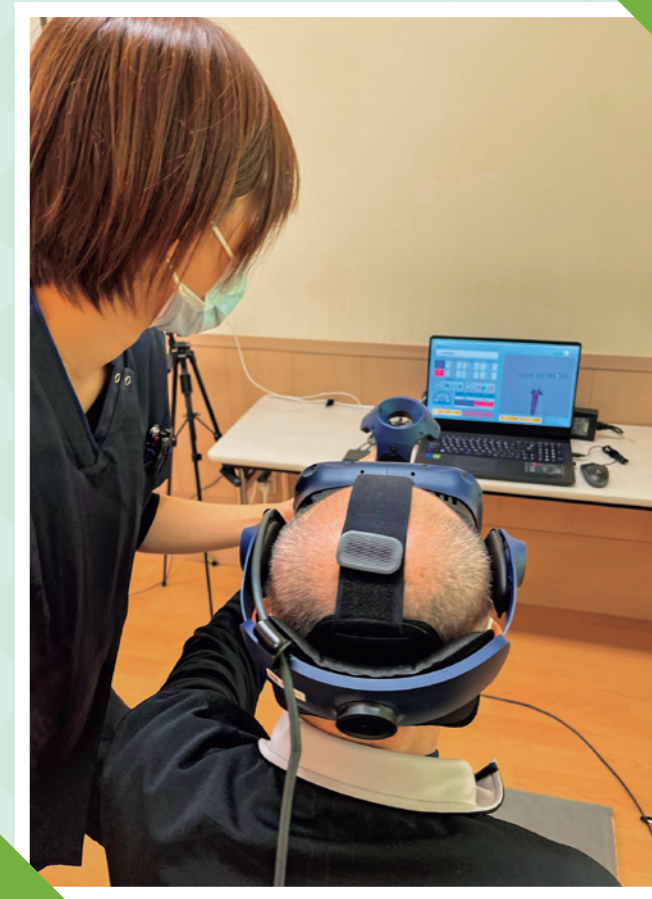
※カグラ6回実施後のBerg Balance Scale(56点満点)の結果



※カグラ7回実施後の10m歩行速度の結果

驚かされるのは、
いつもわたしたちのほうです。

患者さんの様子が
目に見えて変わることがあります。
そのたびにわたしたちは、
人の持つ可能性に驚き、
勇気づけられています。



mediVR株式会社
ホームページ2次元コード



カグラを実施した患者さんの 実施前後での変化

カグラのプログラムは、椅子に座ったまま左右交互に腕を伸ばすことで、すべての動作の基本となる姿勢バランスや重心移動のコツを掴むというものです。転倒などのリスクが低く、立位姿勢の保持や歩行が難しい方も安全に取り組むことができます。



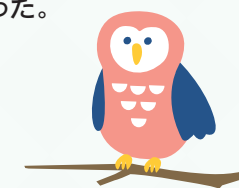
カグラチーム

左から 藤岡医師、矢代、萩野、伊藤、岩崎、安藤、森医師

すべての患者さんやすべての症状に効果があるものではありません。しかし1人でも多くの患者さんの想いに寄り添い「夢」となっていた回復への期待を「目標」に変え、その目標に1歩でも近づき達成するために、このカグラを使ったリハビリをご提供したいと思います。

体験者の声

- 足の裏が地面にしっかりついた感じがして、立っていても体が起こせるようになった。良い状態が持続している。(脊髄損傷の患者さん)
- 歩くときに足が軽くなって、出しやすくなった。(脳出血の患者さん)
- 余分な力が抜けて、腕が上がりやすくなった。(脳出血の患者さん)
- 歩くときに体重がのるようになった。杖でもふらつきが減った。(大腿骨頸部骨折術後の患者さん)



医療連携相談部（看護師の業務）

医療連携相談部は、看護師2名、社会福祉士3名、事務員1名で構成されています。

看護師の主な仕事としては、急性期病院、地域の医療機関からの受診や入院依頼、外来リハビリの受け入れがスムーズに行えるようにしています。また、医療連携を図り情報交換のために急性期病院や地域の医療機関への訪問も行っています。

連携業務としては、専門医療機関での検査や診療が必要な場合の予約を行ったり、地域の医療機関から当院での検査や受診の予約の受付を電話やFAXで行っています。

社会福祉士とも連携をとり、当院の窓口として外来患者様に限らず地域の皆様の相談等に対応しています。お困りごとがありましたら、お気軽にご相談ください。



ひとつい木

世話されるばっかじゃない！まだまだ現役

ひとつい木は、利用者さんが住み慣れた家で暮らし続けるために、訪問・通い・宿泊を組み合わせて支援を行うワンストップサービスです。

利用者さんの自宅での暮らし方を把握し、トイレや入浴などの場面だけでなく、ドアを開ける、くつを履くなど、職員がつい手伝ってしまう細かいところまで、ご自身で行えることは必要以上に介助せず、環境を整えながら声掛けや見守りをする中で、「できる力」を奪わないように、身体機能の維持・向上に取り組んでいます。

また利用者さんを、介護される側とは考えず、家事や仕事、趣味や習い事など、生活歴に合わせた得意なことを行っていたりしています。例えば、調理や盛り付け、洗濯や掃除などの役割を持つたり、保育所や児童センターから依頼を受けて、おもちゃやピブスを製作するなど、得意なことを活かして感謝されることで、身体機能の低下を防ぐだけでなく、「自分はまだできる」「誰かの役に立てる」と、自信や生き甲斐を持って生活ができると考えております。



社会福祉法人友愛会 短期入所生活介護 長良グリーンヘルツミツ



機能訓練再開しました！

今までご利用されていた利用者さん、お待たせしました。そしてこれからご利用を検討されている方、ケアマネジャーのみならず、令和6年1月より長良グリーンヘルツミツでは、理学療法士による個別機能訓練を再開しました。

理学療法士が一人ひとりのお体を評価（アセスメント）し、個別でリハビリをします。「歩く練習がしたい。」「家に帰ったときに、玄関の段差を越えたい。」などの希望をお聞かせください。リハビリのみならず、生活リハビリとして日々の生活のなかでも介護スタッフがりハビリ視点をもって、ケアします。

1日ベッドの上で寝ていると、筋力は1日で約1〜3%低下してしまいます。1週間だと、15%、1カ月で約50%も低下してしまいます。さらに、動かないと、骨萎縮や関節拘縮、酸素運搬能力の低下による持久力低下、循環機能の低下によるめまいや起立性低血圧などの症状を引き起こすとされています。

体を動かすことはとても大切です。体と一緒に心も動かして、いきいきとした生活が送れるようにしましょう。長良グリーンヘルツミツでは、そんなみなさまの生活をお手伝いいたします。

